



شركة الصناعات الوطنية
NATIONAL INDUSTRIES COMPANY
www.nicbm.com | 1844 555
© national Industries



الخلط الجاهز

خرسانة
مسلحة

خرسانة
لمنع صدأ
الحديد

خرسانة
ذاتية
الدمك

خرسانة
بالإلياف
الفيبر

خرسانة
ذاتية
الدمك

خرسانة
عادية

خرسانة
بالميكروسيлика

خرسانة
عازلة
للمياه

خرسانة
ذات الهواء
المحبوس

خرسانة
ملونة

خرسانة
برمل
واسمنت

خرسانة
خاصة
بالشدات
المنزلة

خرسانة
بخبت
حديد
الأفران

خرسانة
بصلبوغ
٨/٣

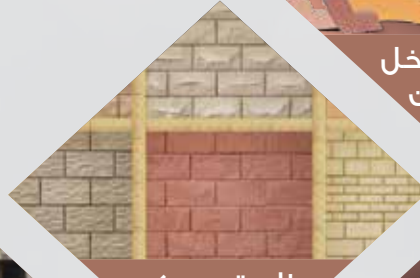


كتالوجات الشركة

منتجات شركة الصناعات الوطنية



إضاءة LED



طابوق وديكور الجيري



بلاط متداخل وساحات



البلاستيك



حجر التغطية الاسمنتي



الطابوق الأبيض



الخلط الجاهز



المواد الخصوصية



أنظمة التغطية والمساح



الكراسي والأحواض



السيراميك



الأصباغ



أنابيب HDPE



الحوائط الجاهزة



الأنابيب الخرسانية



خلط الصناعات فرسانة جاهزة

تعتبر شركة الصناعات الوطنية الشركة الرائدة في صناعة وتطوير منتجات الخلط الجاهز في دولة الكويت، فقد قامت بتأسيس مصنعها للخلط الجاهز عام 1965، لتكون رائدة في التطور العمراني والنهضة الشاملة في البلاد.

دأبت الصناعات منذ تأسيسها وحتى الآن على توفير هذه المادة الحيوية للعديد من المشاريع التنموية الرئيسية، سواء في القطاع العام أو الخاص، مما ساهم بإثراء النهضة العمرانية وترك بصمة واضحة ومميزة في كافة الأرجاء.

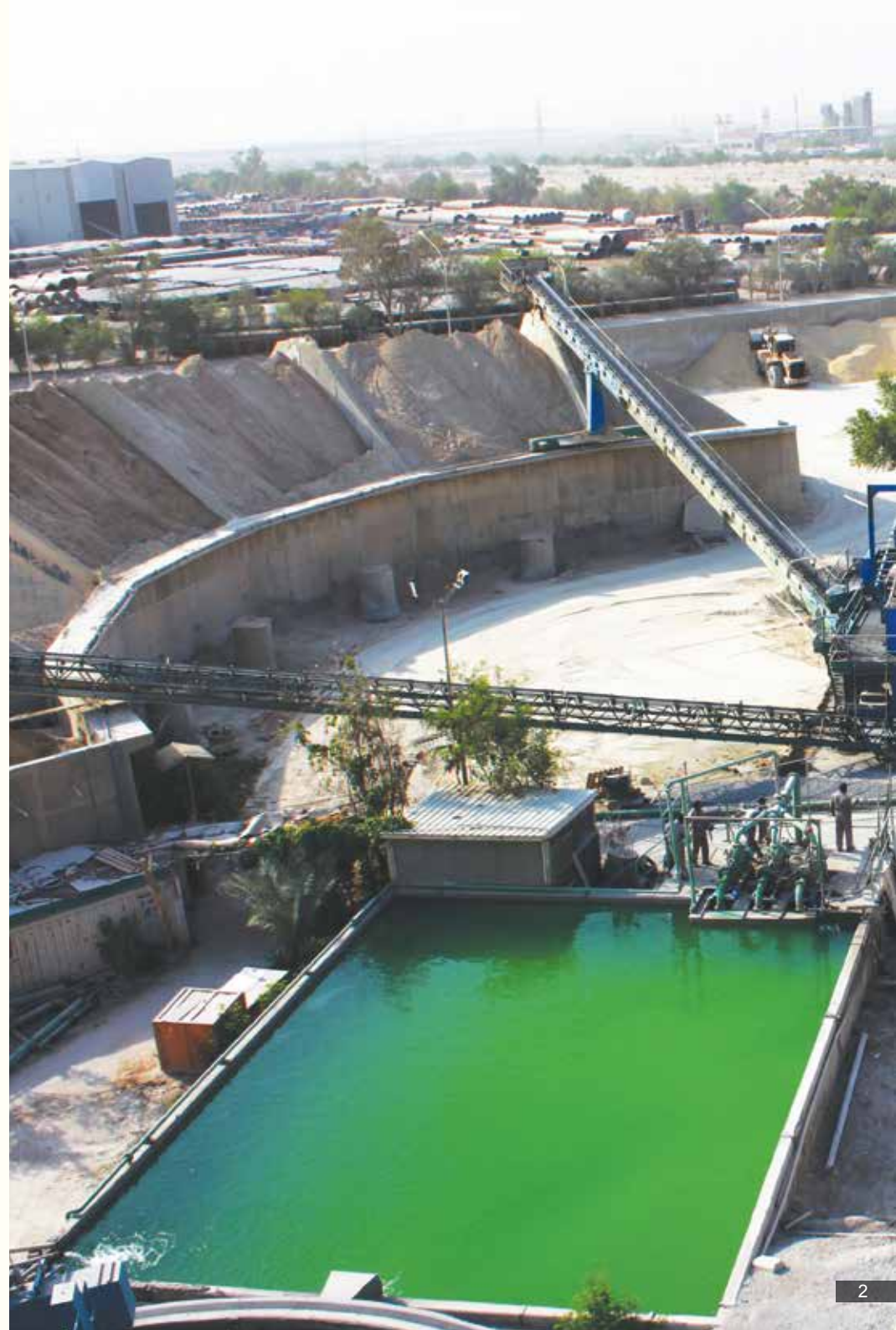


المواد الأولية

من أهم وأبرز مزايا شركة الصناعات الوطنية الالتزام المطلق بتحقيق أعلى مستويات الجودة لمنتجاتها المختلفة، ويعتبر خلط الصناعات يعد من أهمها، وبالتالي حرصت الصناعات على اختيار ومعالجة المواد الأولية الداخلة في الخلطة والإنتاج وفق معايير الجودة الشاملة بحيث تتطابق مع المواصفات القياسية الكويتية أو المواصفات الدولية أو أية مواصفات فنية خاصة أخرى قد تتطلبها طبيعة المشاريع.

ولتحقيق مستويات الجودة العالية، قامت الشركة بإنشاء أكبر محطة لمعالجة المواد الأولية في الشرق الأوسط، تم تصميمها بأحدث الأساليب العلمية والفنية لطرد الشوائب والمواد العالقة في مراحل الغسيل المختلفة، وإزالة أملاح الكبريتات التي تحتويها الرمال في منطقة الخليج بشكل عام، والتي لها تأثير ضار على الخرسانة، ليتم الحصول بعدها على نوعية من المواد الأولية، متميزة نقية وذات تدرج مثالي.

كما تستخدم شركة الصناعات الوطنية أجود أنواع الأسمنت لضمان ثبات الجودة، إضافة لتوفير محطات لتبريد المياه المستخدمة في «خلط الصناعات» من أجل الحفاظ على درجة حرارة الخرسانة، وحرصاً من الشركة على تحقيق أعلى مستوى لكفاءة الخلطة الخرسانية، فإن المصنع يضيف الثلج المجروش عند ارتفاع درجات الحرارة في فصل الصيف بهدف تحقيق متطلبات ومواصفات المشاريع.





الطاقة الإنتاجية

أنشأت «الصناعات» مجموعة حديثة من مصانع الخلط الجاهز في مجموعتي مصانعها الموزعة شمال وجنوب البلاد، بطاقة إنتاجية كلية تبلغ ما يقارب 400 متراً مكعباً في الساعة. وجميعها تعمل وفق نظم آلية متطورة ودقيقة باستخدام الحاسوب لإنتاج الخلط الطري (Wet Mix) بأعلى المواصفات الفنية. كما تستخدم «الصناعات» موازين متناهية الحساسية للتأكد من دقة أوزان وكميات المواد الأولية المستخدمة في المتر المكعب لكل خلطة تصميمية.

تمتلك «الصناعات» أسطولاً ضخماً وحديثاً من الخلاطات والمضخات الخرسانية بسعات وأطوال مختلفة، يمكنه تغطية كافة الأرجاء والمناطق، وتدعم هذه الآليات ورشة مركزية متخصصة تقوم بالإشراف على أعمال الصيانة اليومية والدورية للحفاظ على جاهزيتها الفنية العالية بحيث تسهل عملية الوصول إلى المواقع المطلوبة في الوقت المحدد إضافة إلى التأكد من عملها بكفاءة وفي أقصى ظروف.

أنواع الخلطات «الصناعات» الخرسانية

يتم تصميم وإنتاج وتوريد خلطات خرسانية مختلفة حسب متطلبات وطبيعة كل مشروع، وذلك باستخدام أنواع مختلفة من الأسمنت المقاوم، والعادي، أو الأبيض لأعمال الواجهات عند الطلب. وتدرج قوة الخرسانة من 90K حتى 210K للخرسانة العادية، ومن 250K حتى 800K للخرسانة المقاومة، وذلك عند فحص المكعب الخرساني بعد مرور 28 يوماً. كما يمكن تصميم وإنتاج خرسانة ذات قوة أعلى للأبراج والمباني العالية أو لتحقيق خواص أخرى حسب ما تتطلبه المواصفات الخاصة.

من أهم ما تتميز به شركة الصناعات الوطنية، القدرة على تلبية جميع الاحتياجات والكميات التي يطلبها العملاء مثل:

- خرسانة قليلة النفاذية للماء (Pore Blocking Integral Water Proofer) تصنع باستخدام مواد قليلة النفاذية وذلك لتلبية مواصفات المشاريع،



- الخرسانة ذاتية الدمك (Self Compacting) تستخدم لصب الأساسات أو العناصر الإنشائية المختلفة ذات السماكات الكبيرة وحديد التسليح الكثيف إضافة للضمان الكثافة العالية للخرسانة وعدم حدوث فواصل باردة بين طبقات الخرسانة أثناء فترات الصب الطويلة.
 - خرسانة باستخدام المايكروسيлика (Microsilica) للأساسات العميقة والأعمال البحرية.
 - خرسانة باستخدام خبث حديد الأفران (G.G.B.S - Ground Granulated Blast Furnace Slag)
 - الخرسانات الملونة باستخدام صبغات أكاسيد الحديد.
 - الخرسانة ذات الهواء المحبوس (Air-entrained Concrete).
 - خرسانة (Screed) باستخدام صلبوخ بحد أقصى حجم 3/8 لحماية أعمال العازل.
 - خرسانة (Mortar) وهي خلطة يستخدم فيها الأسمنت والرمل فقط بنسب مختلفة حسب طلب العميل.
 - خرسانة خاصة للشدات المنزلقة (Slip Forms) للأبراج وخزانات المياه المرتفعة.
 - خرسانة باستخدام مواد خاصة مضادة للتآكل (Corrosion Inhibitors) لحماية حديد التسليح من الصدأ (مواصفات خاصة).
 - خرسانة بألياف الفايبر لتقليل الانفصال الحبيبي بين مكونات الخلطة (Fiber Reinforced Concrete)، ولتحسين مقاومة الخرسانة للشد والانحناء والصدم والانكماش.
 - خرسانة غير قابلة للانكماش (Non Shrink Concrete) لتلبية مواصفات المشاريع باستخدام مواد خاصة.
- تقوم شركة الصناعات الوطنية منذ تأسيسها حتى اليوم بتوريد أفضل نوعيات الخلطات الخرسانية المختلفة التي تتطلب دقة وحساسية فائقة أثناء العمل، كما تحرص على استخدام مواد كيميائية أخرى لإكساب الخرسانة خواص معينة قد تطلب أحياناً.





إرشادات فنية عن الخلط الجاهز

من أجل المحافظة على خرسانة بمواصفات فنية وجودة عالية يجب اتباع ما يلي:

- حساب كمية الخرسانة المطلوبة والتنسيق مع قسم التوريد بالمصنع مسبقاً وبوقت كافٍ على تاريخ وزمن التوريد المطلوب،
- توفير عمالة فنية كافية لصب الخرسانة تكون مجهزة بكامل معداتها في الموعد المحدد مع التأكد من توفر وسيلة الصب في حالة الصب بالكرين.
- التأكد من جاهزية الجزء المراد صبه تماماً وذلك قبل طلب التوريد مباشرة، والتأكد من عدم وجود أي عوائق لعملية الصب، والتنسيق مع المصنع على جدول التوريد المناسب لدفعات الخلط حسب طبيعة العمل.

- مراعاة الحد الأقصى لزمن بقاء الخلط في الموقع كما يجب الالتزام بالوقت المذكور على سندات التوريد وهو 90 دقيقة من وصول الخلط للموقع متضمنة زمن الخلط والتفريغ الذي لا يجب أن يتعدى 45 دقيقة، وذلك للحفاظ على المواصفات الفنية للخلط.
- التأكد من قوة الخرسانة الموردة ومطابقتها للمطلوب، والتأكد أن يكون نوع الأسمنت المستخدم مطابقاً لما هو مذكور في سندات التوريد قبل مباشرة عملية الصب.
- الالتزام بعدم زيادة أي مياه إضافية على الخلطة من قبل المقاول في الموقع.
- تقوم الشركة بإرسال فني للتأكد من مطابقة الخلطة التصميمية للشروط والمواصفات الفنية، وهو يقوم بأخذ عينات من الخرسانة للفحص في حال كان الصب لـ 20 م³ أو أكثر.





- يراعى استخدام الهزاز الميكانيكي (Vibrator) أثناء عملية الصب، بهدف دمك الخرسانة بشكل جيد وطرده كمية الهواء الزائدة من الخرسانة والحصول على كثافة عالية.
- يراعى تحرّي الأوقات المناسبة للصب خلال فترة الصيف، ويفضّل أن يكون الصبّ في فترة ما قبل الغروب وحتى ما بعد الشروق بساعتين وقبل اشتداد الحرارة (يجب أن لا تتعدى درجة حرارة الجوفي الظل 40 درجة مئوية).
- يفضل صبّ الأعمدة على مرتين على الأقل بدلاً من صبها على دفعة واحدة، وذلك لدمك الخرسانة بالشكل المناسب وعدم التأثير على القالب المشدود.
- يراعى استخدام نوعية أخشاب نظيفة بحالة جيدة ومتلاصقة لأعمال الشدات الخشبية، ولأعمال الركائز والعوارض الخاصة بتدعيم الأسقف، كما يجب توزيعها بشكل مناسب، بحيث تتحمل جميع الأحمال الواقعة عليها بأمان بما فيها وزن الخرسانات.
- يفضل استخدام طريقة الزراجين الإفرنجي عند تجهيز وتدعيم الحوائط في حالة استخدام المواد العازلة للرطوبة.
- يجب الاستمرار في عملية مساح خرسانة بلاطات الأسقف أو الأرضيات بالمسطرين المعدني أو المروحة (Troweler) وذلك مع بداية الشك الابتدائي للخرسانة (Initial Setting) بهدف إغلاق الشروخ الناتجة على الانكماش الطبيعي للخرسانة أثناء عملية التصلد (Plastic Shrinkage Cracks) ثم تغطى مباشرة بالخيش الرطب والنايلون، ويجب المحافظة على رطوبة أسطحها بشكل مستمر لمدة لا تقل عن أسبوع.
- الاهتمام بمعالجة الخرسانة مباشرة بالماء منذ الساعة الأولى للصب (بعد شك الخرسانة) وعدم الانتظار لليوم التالي.

- الالتزام بزمان إزالة الشدات الخشبية أو المعدنية الخاصة بكل جزء إنشائي، على أن لا تقل المدة بأي حال من الأحوال عن 24 ساعة كاملة، ويراعى زيادة هذه المدة إلى 48 ساعة في حالة استخدام أي من المواد العازلة للرطوبة وعدم المرور فوق أسطح الخرسانة خلال هذه المدة.

ملاحظة: قد يؤدي استخدام المواد الملدنة أحياناً إلى تأخر في زمن شك الخرسانة، وذلك حسب إفادة الشركات المصنعة، ونؤكد أن ذلك لا يؤثر مطلقاً على جودة الخرسانة، ويراعى فقط في مثل هذه الأحوال عدم إزالة شدات القوالب المختلفة إلى حين التأكد من شك الخرسانة، وكذلك عدم المرور على أسطحها مع الاستمرارية في عملية المعالجة.



إدارة ضبط وتأكد الجودة

تتولى إدارة ضبط الجودة بالشركة مهمة الإشراف الكامل على النواحي الفنية المتعلقة «بخلط الصناعات»، ابتداءً من استلام المواد الأولية وفحص مدى مطابقتها للمواصفات المطلوبة، إلى تصميم الخلطات الخرسانية المختلفة وإجراء التجارب اللازمة عليها، مروراً بأعمال الفحص المتعددة للمواد الأولية وللخرسانات في حالتها الطرية والمتصلدة، من أجل التحقق من مطابقتها للمواصفات الفنية القياسية المحلية والدولية ولمعايير الجودة الشاملة.

كما تقوم الإدارة بمعايرة موازين المحطات، والعمل على الاعتمادات المطلوبة من وزارة الأشغال العامة، ومتابعة الخرسانة الموردة بعد التحميل وقبل الصب بالموقع، إضافة لأخذ عينات من الخرسانات الموردة وتزويد العملاء بشهادات الفحص الموثقة.

وتتضمن إدارة ضبط الجودة و تأكيد الجودة ثلاثة أقسام هي:

1. قسم جودة الإنتاج
2. قسم المختبرات
3. قسم المواصفات الفنية وخدمة العملاء.

ويضم كل قسم منها فريق عمل مكون من مهندسين مختصين يملكون خبرة غنية، إضافة للمختبرات المتطورة المجهزة بأحدث الأجهزة الفنية ومعدات الفحص.

كما تقدم هذه الإدارة خدمة الاستشارات الفنية للعملاء الكرام والمشاريع.

الشهادات العالمية والمحلية الحاصل عليها خلط الصناعات والاعتمادات

- شهادة إدارة الجودة الشاملة (ISO 9001:2000) من مكتب Q.S.
- شهادة ترخيص باستخدام علامة الجودة الكويتية من وزارة التجارة والصناعة والصادرة عن اللجنة العامة للتوحيد القياسي - سنوية.
- اعتماد وزارة الأشغال العامة - نصف سنوي.
- اعتماد المؤسسة العامة للرعاية السكنية.
- اعتماد وزارة الطاقة.
- اعتماد وزارة الدفاع.
- اعتماد شركة البترول الوطنية الكويتية.
- اعتماد شركة نفط الكويت.
- اعتماد كبرى المكاتب الاستشارية وشركات المقاولات.



فروع الشركة

فرع الشعبة الصناعية الغربية

هاتف: 24642300

مصنع السيراميك:
23262714/10

ساعات الدوام *

السبت - الخميس
7:30 صباحاً - 3:00 مساءً



فرع الصليبية

هاتف: 24642200

ساعات الدوام *

السبت - الخميس
7:30 صباحاً - 3:00 مساءً



معرض السيراميك

الشويخ - مجمع الحميضي
مقابل شركة بن نصف
هاتف:

24950871/2

هاتف المصنع:
23262714/10

ساعات الدوام *

السبت - الخميس
9:00 صباحاً - 9:00 مساءً

معرض الشويخ الصناعية

الشويخ الصناعية 2
قطعة 1 قسيمة 92
مجمع الزين

محلات رقم 12-13-14

هاتف: 24642101/2/3/4/9

فاكس: 24642110

ساعات الدوام *

السبت - الخميس
7:00 صباحاً - 9:00 مساءً

جناحنا في معرض أبيات

الشويخ الصناعية
شارع كندا دراي
معرض أبيات

هاتف: 1848000

ساعات الدوام *

السبت - الجمعة

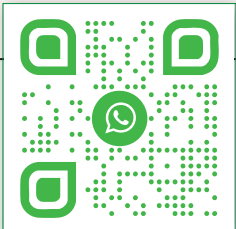
8:00 صباحاً - 10:00 مساءً

الإدارة العامة الشويخ

جنوب الشويخ
تقاطع شارع الجهراء مع
طريق المطار القديم
بجانب جمعية الهلال الأحمر
هاتف: 24642100
الخط الساخن: 1844555

ساعات الدوام *

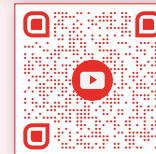
الأحد - الخميس
7:30 صباحاً - 3:00 مساءً



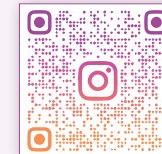
للاستفسار والبيع 1 844 555



NICKuwait1



National Industries



National_Industries

تابعونا
على
مواقع
التواصل
الاجتماعي

